



The Art of Spam

Vergangenheit, Zukunft, Technik

Jörg Kinzebach <joerg@duck.franken.de>

Happy Birthday

- Spam wurde 30 Jahre alt
- Gesendet am 3. Mai 1978 eines DEC Vertriebsmitarbeiters an alle Nutzer des Arpanet um eine Marketing-Präsentation für das neue Dec-20 System zu bewerben



DIGITAL WILL BE GIVING A PRODUCT PRESENTATION OF THE NEWEST MEMBERS OF THE DECSYSTEM-20 FAMILY; THE DECSYSTEM-2020, 2020T, 2060, AND 2060T. THE DECSYSTEM-20 FAMILY OF COMPUTERS HAS EVOLVED FROM THE TENEX OPERATING SYSTEM AND THE DECSYSTEM-10 <PDP-10> COMPUTER ARCHITECTURE. BOTH THE DECSYSTEM-2060T AND 2020T OFFER FULL ARPANET SUPPORT UNDER THE TOPS-20 OPERATING SYSTEM. THE DECSYSTEM-2060 IS AN UPWARD EXTENSION OF THE CURRENT DECSYSTEM 2040 AND 2050 FAMILY. THE DECSYSTEM-2020 IS A NEW LOW END MEMBER OF THE DECSYSTEM-20 FAMILY AND FULLY SOFTWARE COMPATIBLE WITH ALL OF THE OTHER DECSYSTEM-20 MODELS.

WE INVITE YOU TO COME SEE THE 2020 AND HEAR ABOUT THE DECSYSTEM-20 FAMILY AT THE TWO PRODUCT PRESENTATIONS WE WILL BE GIVING IN CALIFORNIA THIS MONTH. THE LOCATIONS WILL BE:

TUESDAY, MAY 9, 1978 - 2 PM
HYATT HOUSE (NEAR THE L.A. AIRPORT)
LOS ANGELES, CA

THURSDAY, MAY 11, 1978 - 2 PM
DUNFEY'S ROYAL COACH
SAN MATEO, CA
(4 MILES SOUTH OF S.F. AIRPORT AT BAYSHORE, RT 101 AND RT 92)

A 2020 WILL BE THERE FOR YOU TO VIEW. ALSO TERMINALS ON-LINE TO OTHER DECSYSTEM-20 SYSTEMS THROUGH THE ARPANET. IF YOU ARE UNABLE TO ATTEND, PLEASE FEEL FREE TO CONTACT THE NEAREST DEC OFFICE FOR MORE INFORMATION ABOUT THE EXCITING DECSYSTEM-20 FAMILY.



Spam

Vergangenheit und Gegenwart

Spam damals

- Bewerben von Produkten
- Einfache Gestaltung des Spams, oft sehr direkte Produktwerbung
- Spammer war identisch mit Produkterzeuger/-vertrieb
- Sehr viel Handarbeit in der Verbreitung des Spam und der Pflege der Empfängerliste

Bill Gates

- DAVOS, 24. Januar, 2004 vor den Teilnehmern des Weltwirtschaftsforums:

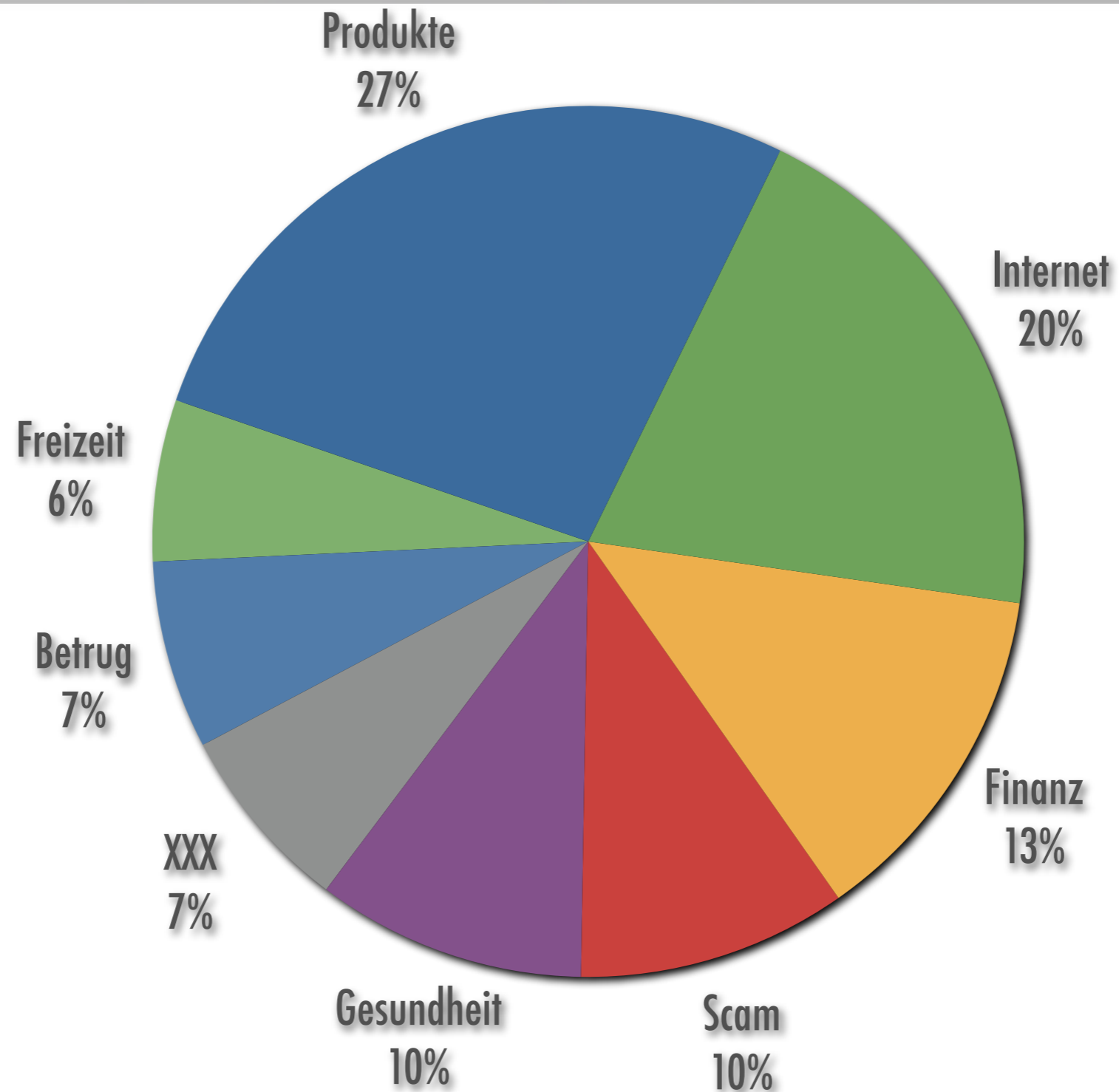
"Two years from now, spam will be solved"



Spam heute

- Kaum noch Übereinstimmung von Werber und Beworbenem
- Spam wird kaum noch von Systemen des Spammers versendet
- Keine Handarbeit sondern spezialisierte Software
- Spam als Hilfsmittel für Betrug
- Adresssammlung, System-Pflege, Softwareentwicklung und Spam-Betrieb durch Arbeitsteilung professionalisiert
- Aggressive Verbreitungsstrategien, die auch die Überlastung der Empfänger in Kauf nehmen
- Spam und Spambekämpfung im Kriegszustand

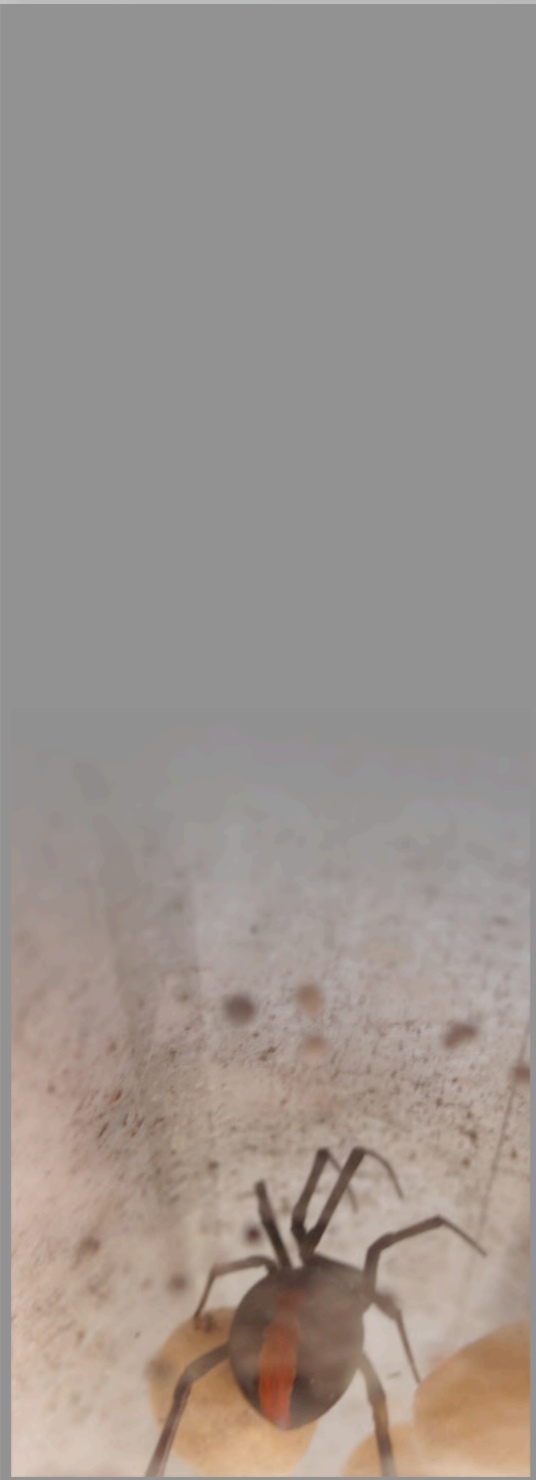
Spam Typen



PDF-Spam

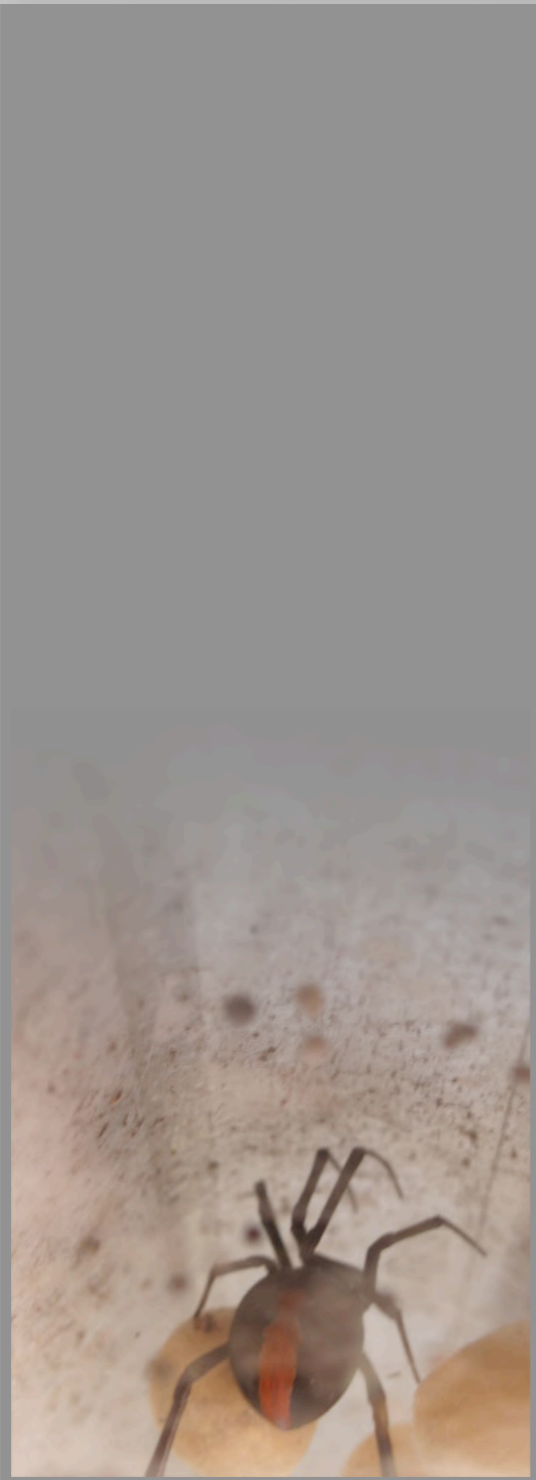
- Verstecken des Spams vor Filtern
 - kein durch Text-Scanner direkt untersuchbarer Inhalt
 - leicht diversifizierbare Signaturen des Spams um Hash-Datenbanken zu umgehen
 - grafische Gestaltungsmöglichkeiten des Inhalts
- "teurer" zu analysieren als Text oder Bilder
- Infizierung des Empfänger-Rechners
 - "PDF Worm" aka "Peachy", "Adobe Acrobat Worm"
 - "W32/AdobeReader.K", "Exploit.Win32.PDF-URI.K"
- Löste Image-Spam ab
- Trend stark rückläufig seitdem Filter auch PDFs untersuchen können

Web-Spam



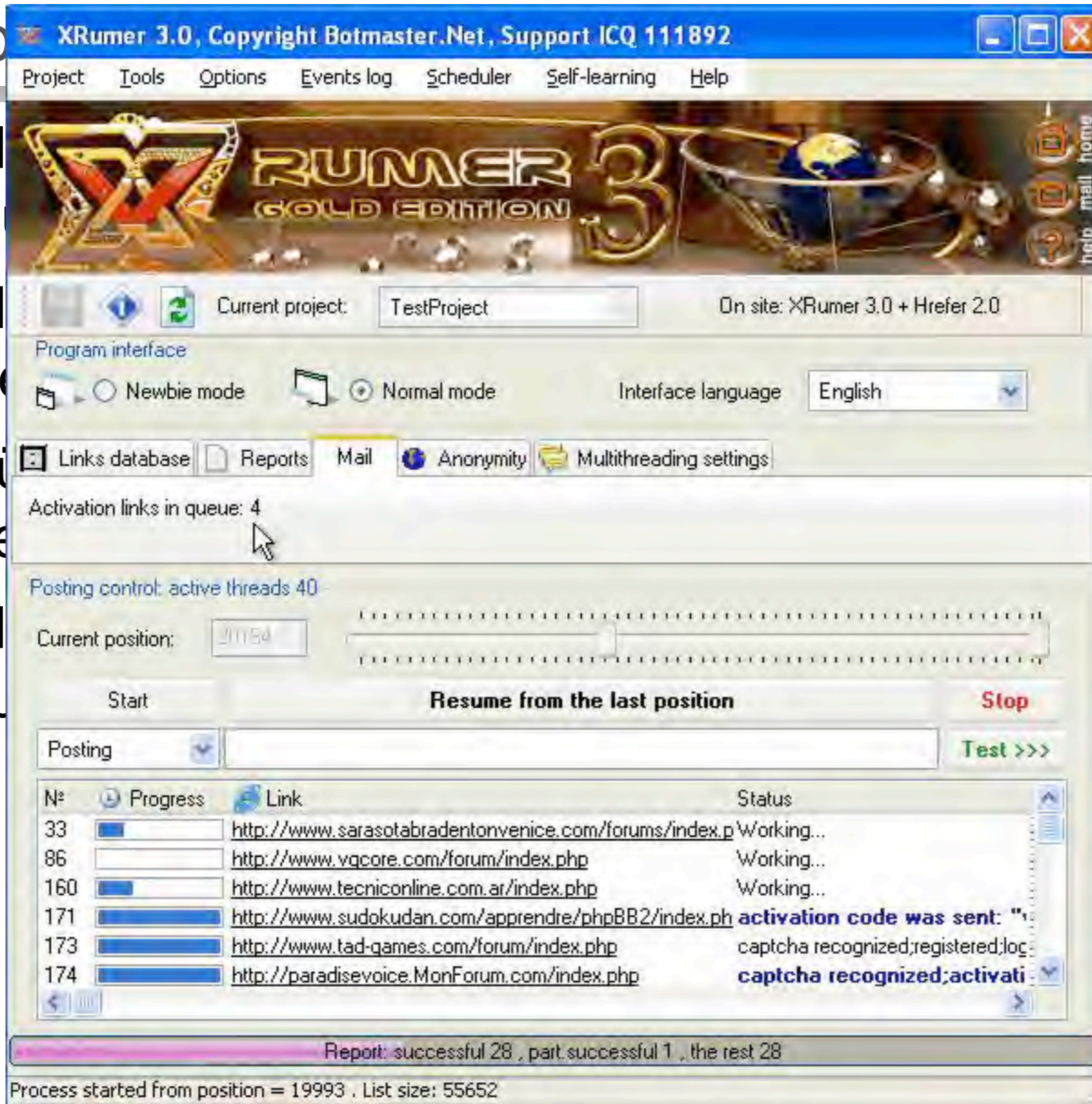
- Web-Seiten, die aufgrund ihrer Beschaffenheit Nutzer auf sich ziehen
- Content-Spam
 - Künstlicher Inhalt enthält sehr viele Suchbegriffe
 - Inhalt wird von echten Seiten "entliehen" und "erweitert"
- Link-Spam
 - Seiten verlinken zu immer weiteren Seiten um den "Link-Count" zu erhöhen und somit in Suchmaschinen besser bewertet zu werden
 - "Link-Tausch" mit Partner-Seiten
 - Links in fremdem Content erstellen (Gästebücher, Foren usw.)

Web-Spam



- Einblendung von Werbebannern
- Nutzer zu eigenen Inhalten führen
 - Vortäuschen weiterer interessanter Informationen (Nutzer-Interaktion)
 - Automatisierte Weiterleitung
- Phishing
 - Viele Nutzer verwalten keine Bookmarks sondern "suchen" sich Seiten immer wieder
 - "Zufällige" Weiterleitung auf Dienst, für den man Anmeldedaten besitzt

For



- M...
- N...
- M...
- B...
- F...
- d...
- M...
- Z...

iven

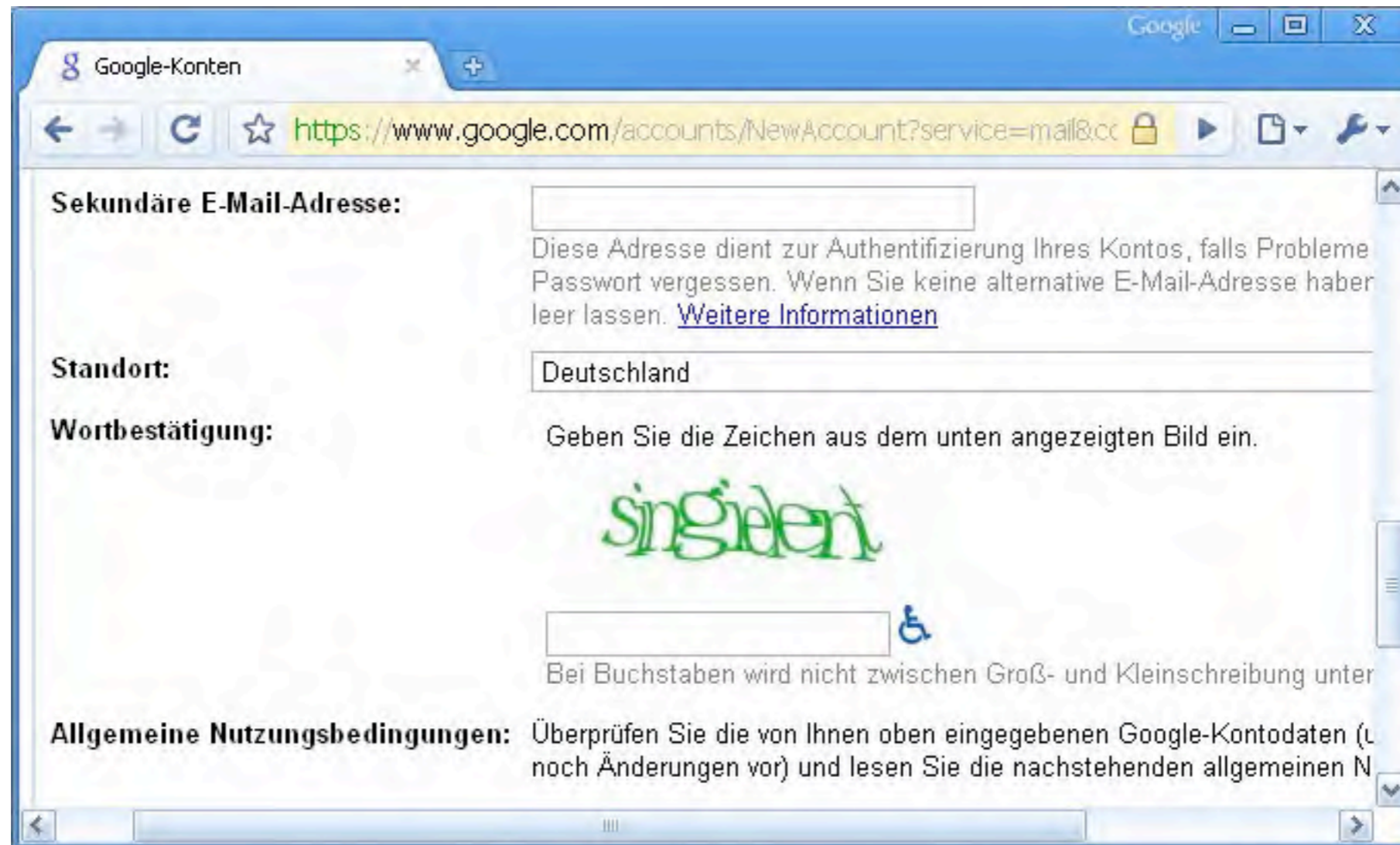
ann

werden "on-
registriert

ings-Link

Captcha

- Abwehr von Robots
- Menschliche Besucher sollen eine Aufgabe meistern um zu beweisen, dass sie kein Bot sind



The screenshot shows a web browser window with the address bar displaying <https://www.google.com/accounts/NewAccount?service=mail&cc>. The page is titled "Google-Konten".

Fields and text on the page include:

- Sekundäre E-Mail-Adresse:** An empty text input field. Below it, a note states: "Diese Adresse dient zur Authentifizierung Ihres Kontos, falls Probleme Passwort vergessen. Wenn Sie keine alternative E-Mail-Adresse haben leer lassen. [Weitere Informationen](#)".
- Standort:** A dropdown menu showing "Deutschland".
- Wortbestätigung:** A text prompt: "Geben Sie die Zeichen aus dem unten angezeigten Bild ein." Below this is a CAPTCHA image showing the word "singieren" in a green, stylized font. Underneath the image is an empty text input field with a blue accessibility icon (a person in a wheelchair) to its right. Below the input field, a note says: "Bei Buchstaben wird nicht zwischen Groß- und Kleinschreibung unter".
- Allgemeine Nutzungsbedingungen:** A text prompt: "Überprüfen Sie die von Ihnen oben eingegebenen Google-Kontodaten (L noch Änderungen vor) und lesen Sie die nachstehenden allgemeinen N".

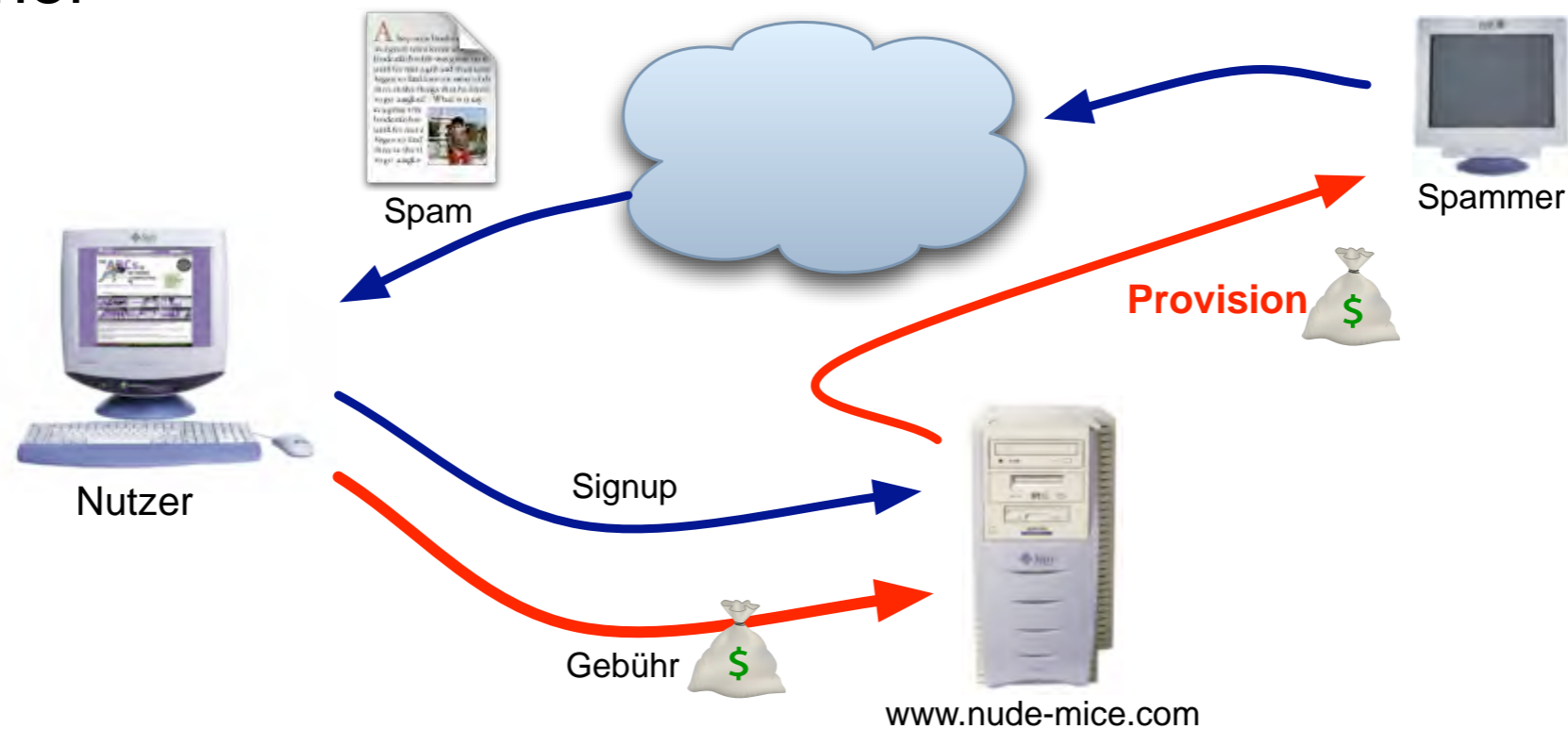
Captcha-Spam

- Sowohl durch Spam beworbene Web-Site als auch durch Spam verbreitete Malware fordert Nutzer dazu auf, Captchas zu lösen um an "Prämium-Inhalte" zu gelangen
- In Wirklichkeit werden Captchas anderer gelöst, damit der Spammer Zugriff zu Ressourcen erhält



Affiliate Spam

- Provision durch Vermarktung von Diensten anderer
- Beispiel für Affiliate Programme:
 - Webmaster-Programme vor allem im Bereich der "Erwachsenenunterhaltung"
 - Amazon
 - Banner

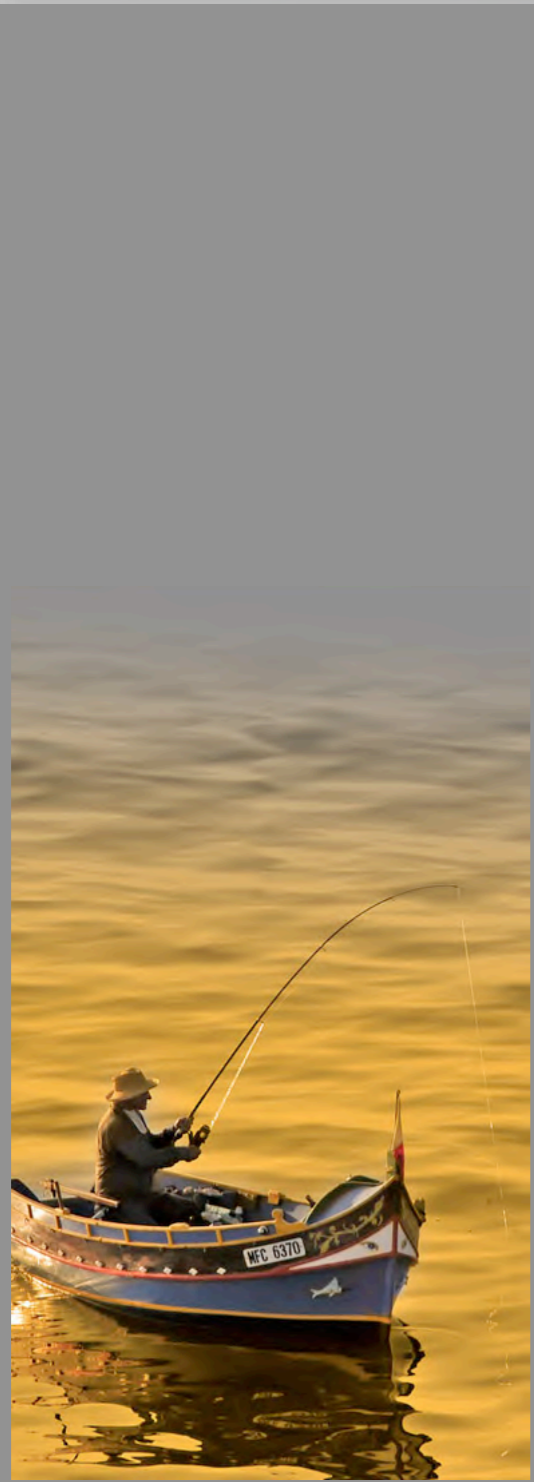


Affiliate Spam



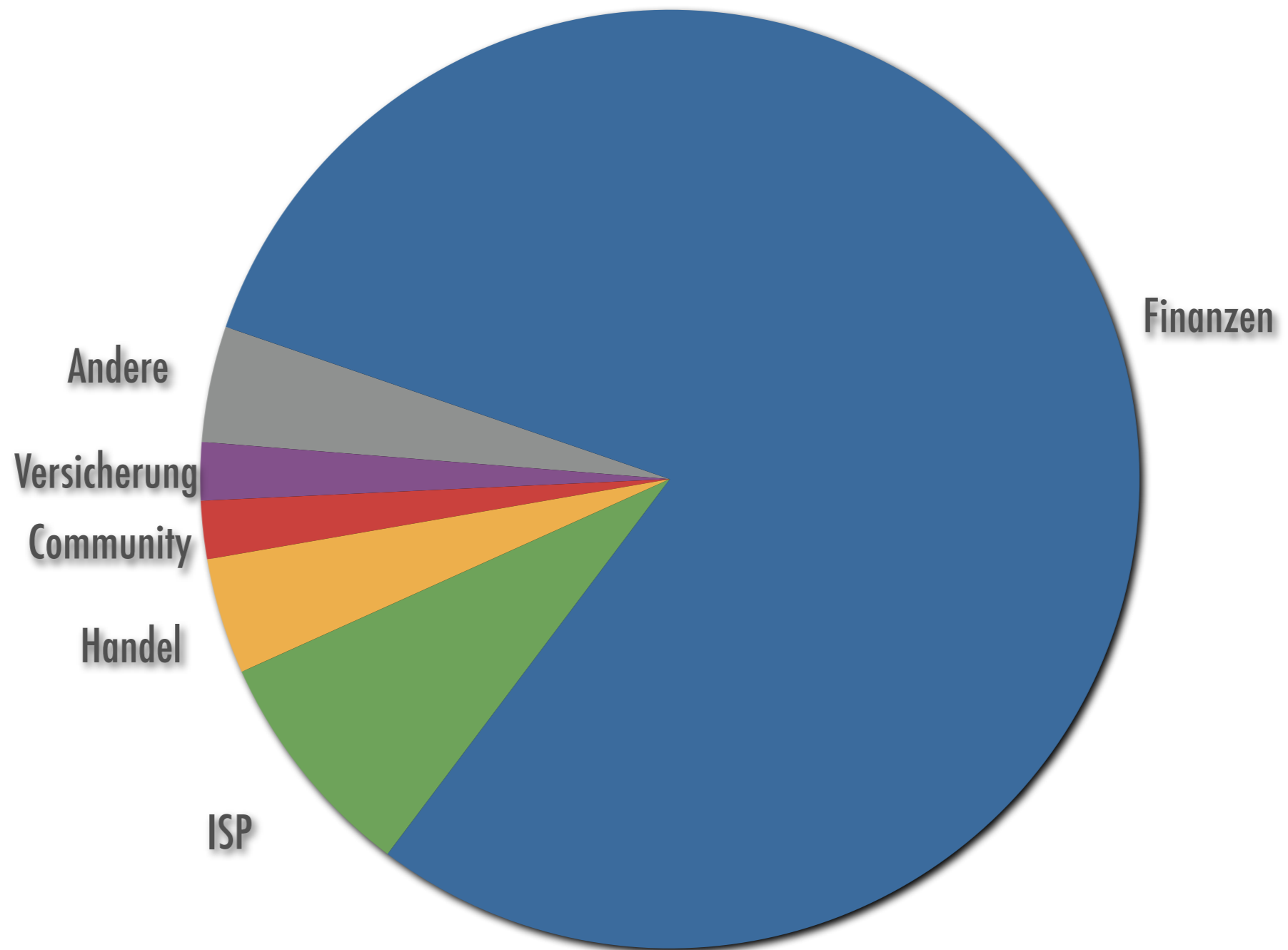
- Werbepartner mittels Web-Formular
- Oftmals sehr unrestrictive Geschäftsbedingungen
- Sehr schwer verfolgbare Geschäftsbeziehungen
- Produkt- bzw. Dienstanbieter nicht direkt verantwortlich für Werbung durch Affiliate-Partner
- Einzelner Affiliate kann im Zweifelsfall als das schwarze Schaf herausgestellt werden

Phishing



- Nutzer werden durch Tricks dazu gebracht vertrauliche Daten an den Angreifer zu übermitteln
 - Bankkonto/Visakarten-Daten
 - Account-Namen und -Passwörter
 - Name, Adresse und Geburtsdatum
- Verschiedenste Methoden
 - Links zu Phishing-Website
 - Gefälschte E-Mails mit getricksten Links
 - Browser-Hijacking
 - Keylogger/Sniffer

Phishing - Ausspähen von Daten



Ziel-Sektoren von Phising-Versuchen



Viren

Malware, Trojaner, Würmer, Bots

Viren



- Code, der anderen Code infiziert
- Wird beim Ausführen des infizierten Codes mit gestartet und verbreitet sich weiter
- Lebenszyklus:
 - Schlaf-Phase (verhält sich unauffällig)
 - Verbreitungs-Phase (versucht anderen Code zu infizieren)
 - Trigger-Phase (wartet auf Zeit/Datum oder anderes auslösendes Ereignis)
 - Ausführungs-Phase (führt die Schadfunktion aus)

Trojaner



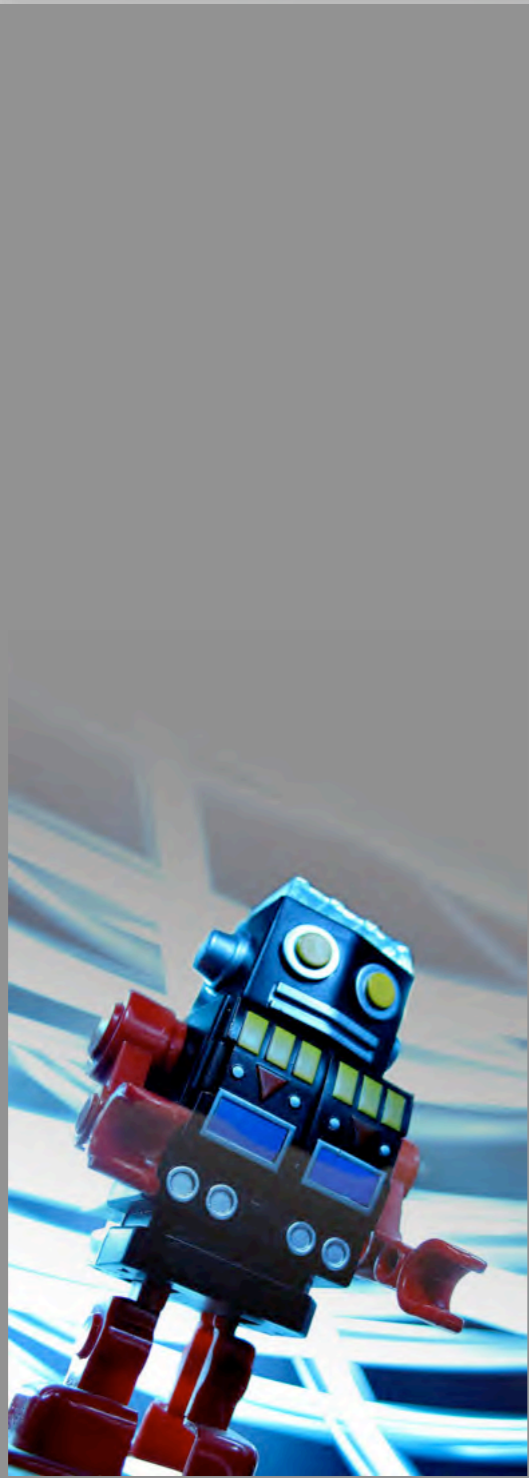
- Täuscht gute Absicht vor, Hauptzweck ist aber schädlich
- Verbreitet sich nicht selbst sondern wird von Nutzern aktiv installiert und verbreitet
- Installiert "Hintertür" im System
 - Fernsteuerung
 - Zugriff
 - Keylogging
- Beispiele für Trojaner-Verbreitung:
 - Screensaver
 - Tools für System-Tuning

Würmer



- Schadsoftware mit eingebauter Selbstverbreitungs-Funktionalität
- Ausbreitung im Netz meist rasant
- Meist eine Vielzahl von Verbreitungstechniken
 - E-Mail
 - NFS-Freigaben
 - CIFS (Windows) Shares
 - PHP-Skripte
 - Bugs in Datenbank-Server
 - Webserver-Bugs

Bots

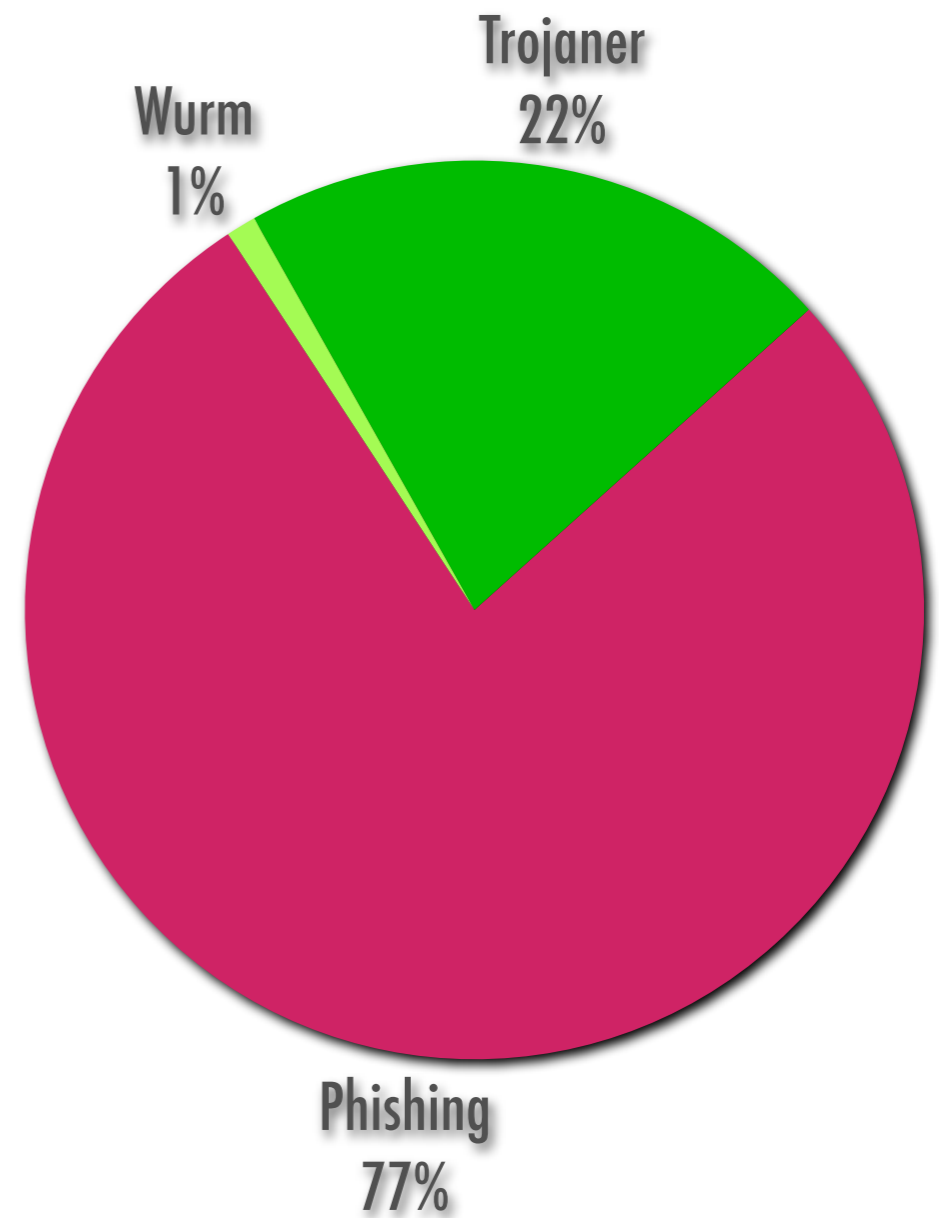
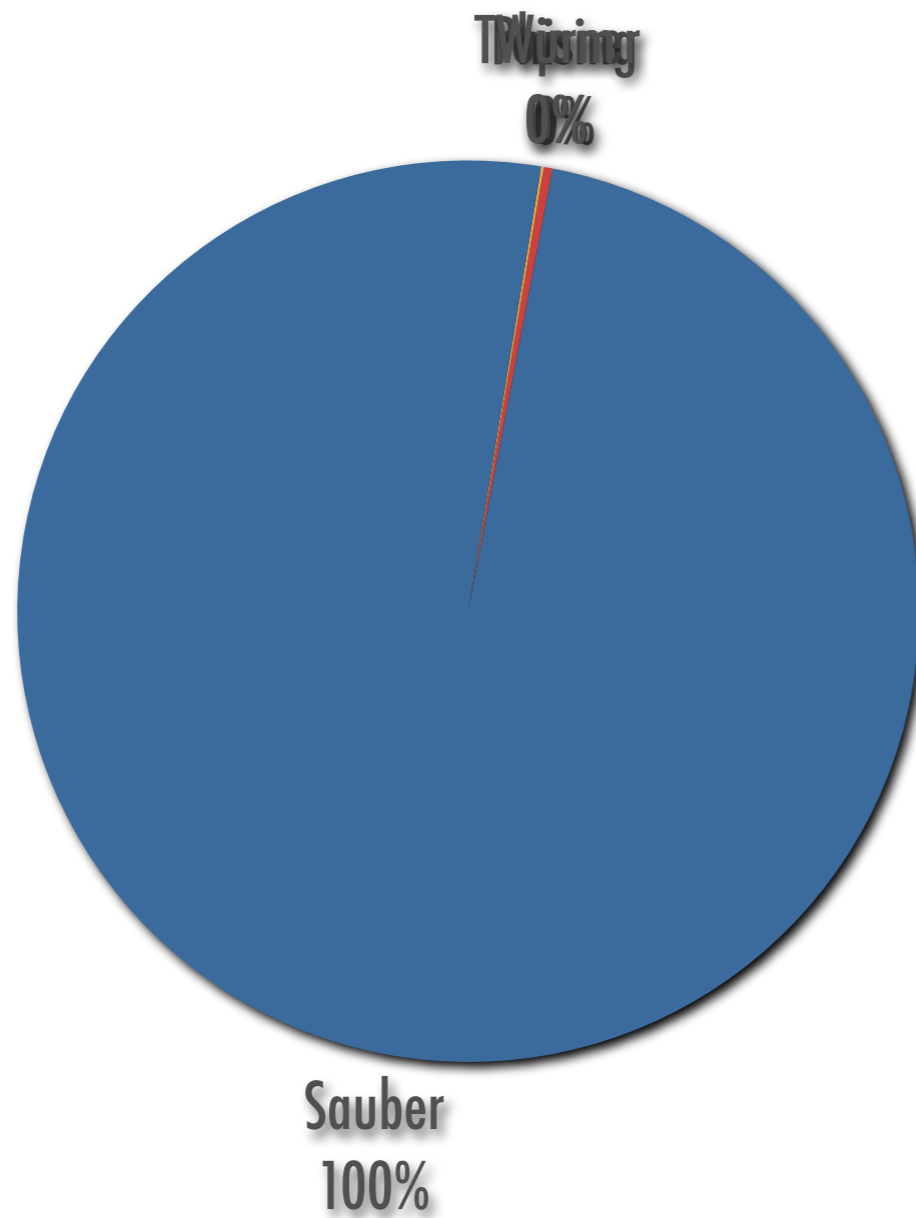


- Per Virus, Wurm oder Trojaner installierte Software mit Schadfunktion
- Wird über das Netz gesteuert
- Kann für vielfältige "Aufgaben" genutzt werden
- Wird auch "Drohne" oder "Zombie" genannt
- 85% aller Spam-Mails werden über Botnetze versendet

Problematik von Würmern, Trojanern und Bots

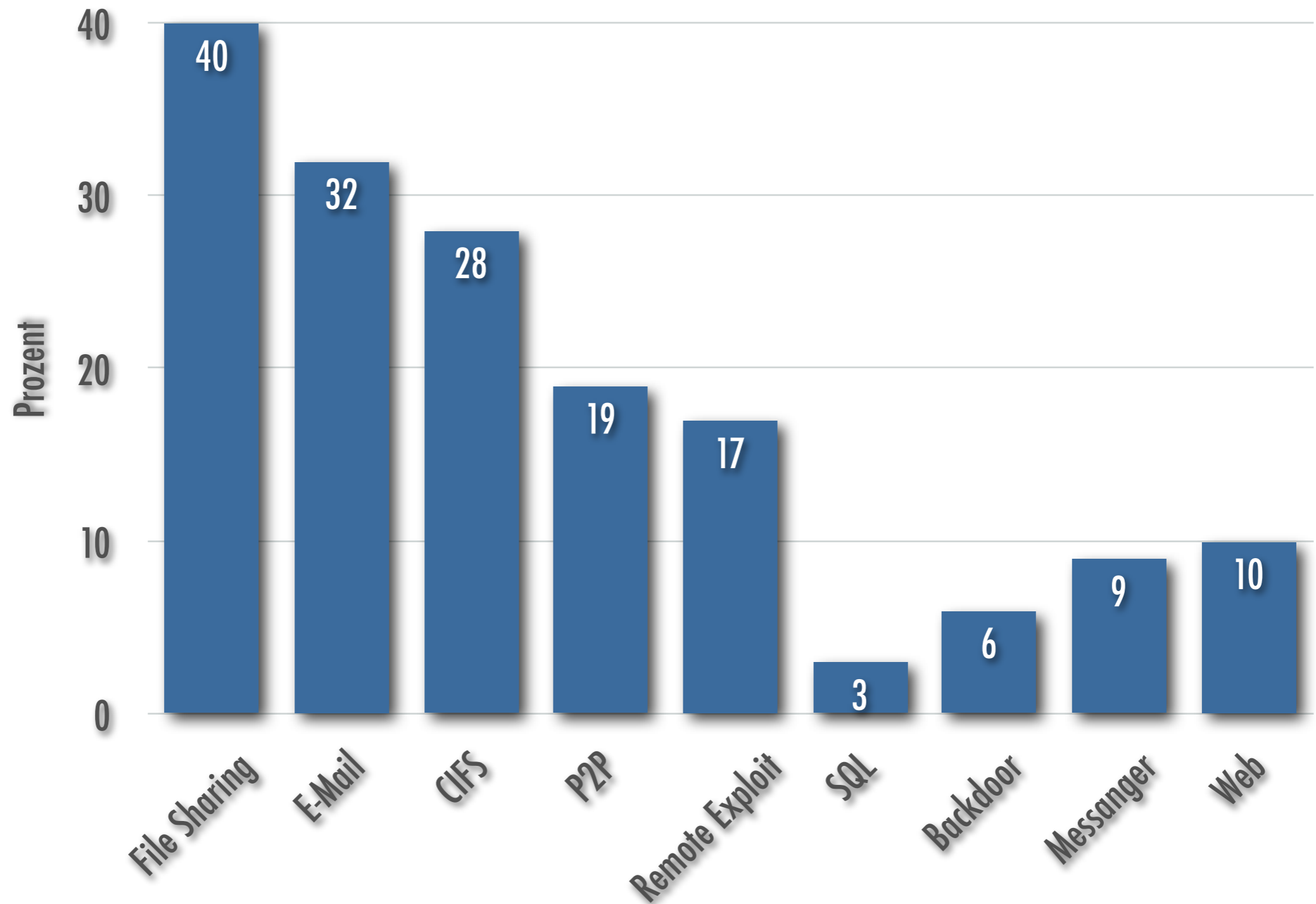
- Bieten Infrastruktur für eigene Verbreitung
 - Verbreitung beschleunigt sich selbst
 - Öffnen Türen für die nächste Betrugs-Masche
- Bringen Infizierte in Verruf
 - IP-Adressen landen auf Blacklisten
 - Absender ruinieren ihren Ruf
 - E-Mail-Adressen von Freunden & Geschäftspartnern werden verbreitet
- Schützenswerte Daten können ausgespäht werden
 - Passwörter
 - Kommunikation (E-Mail, Dokumente)
 - Kreditkarten- und Kontodaten

KNF Virus-Filter

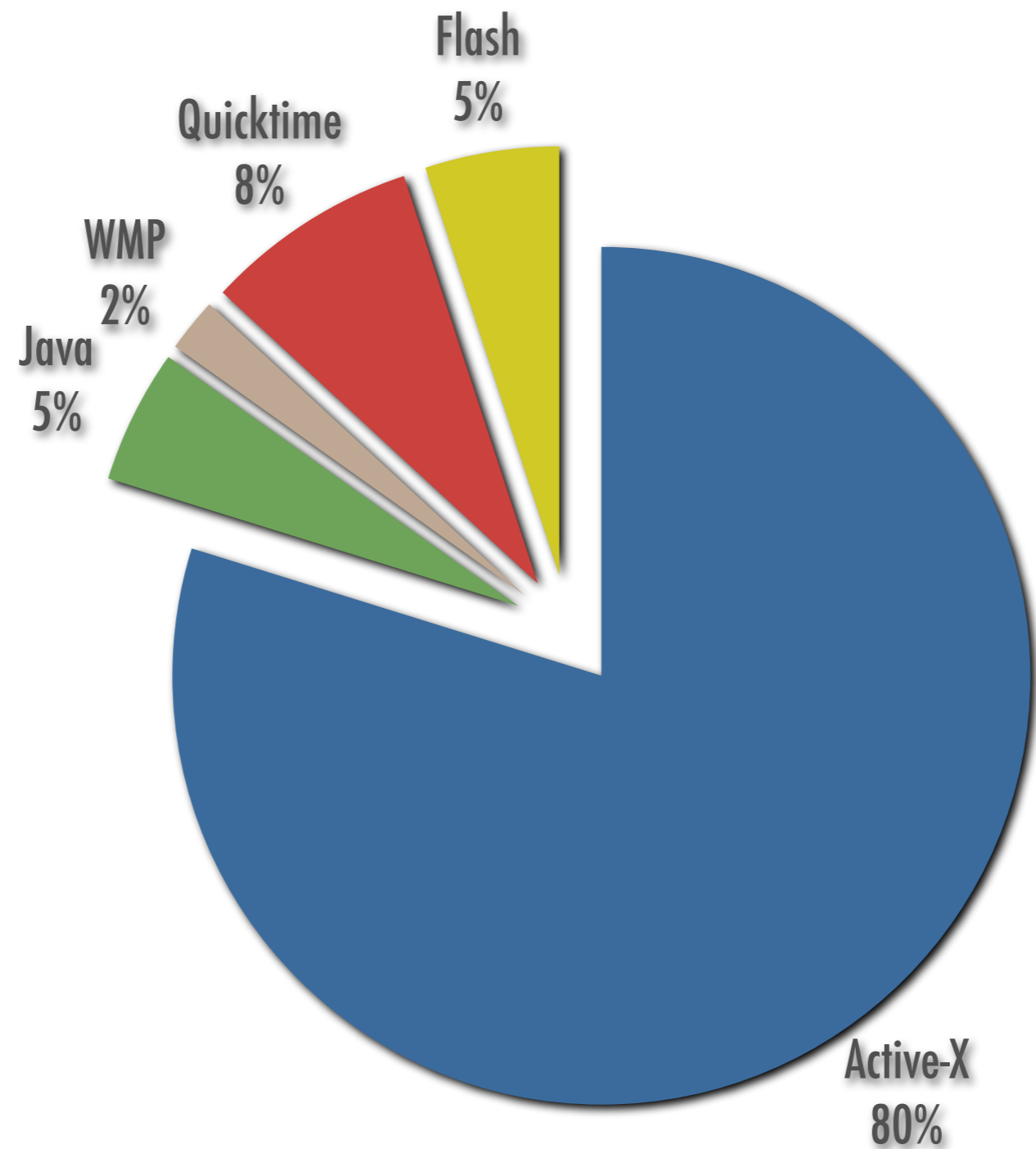


Virenschanner-Ergebnisse auf KNF Mailserver

Verbreitungsweg von Malware



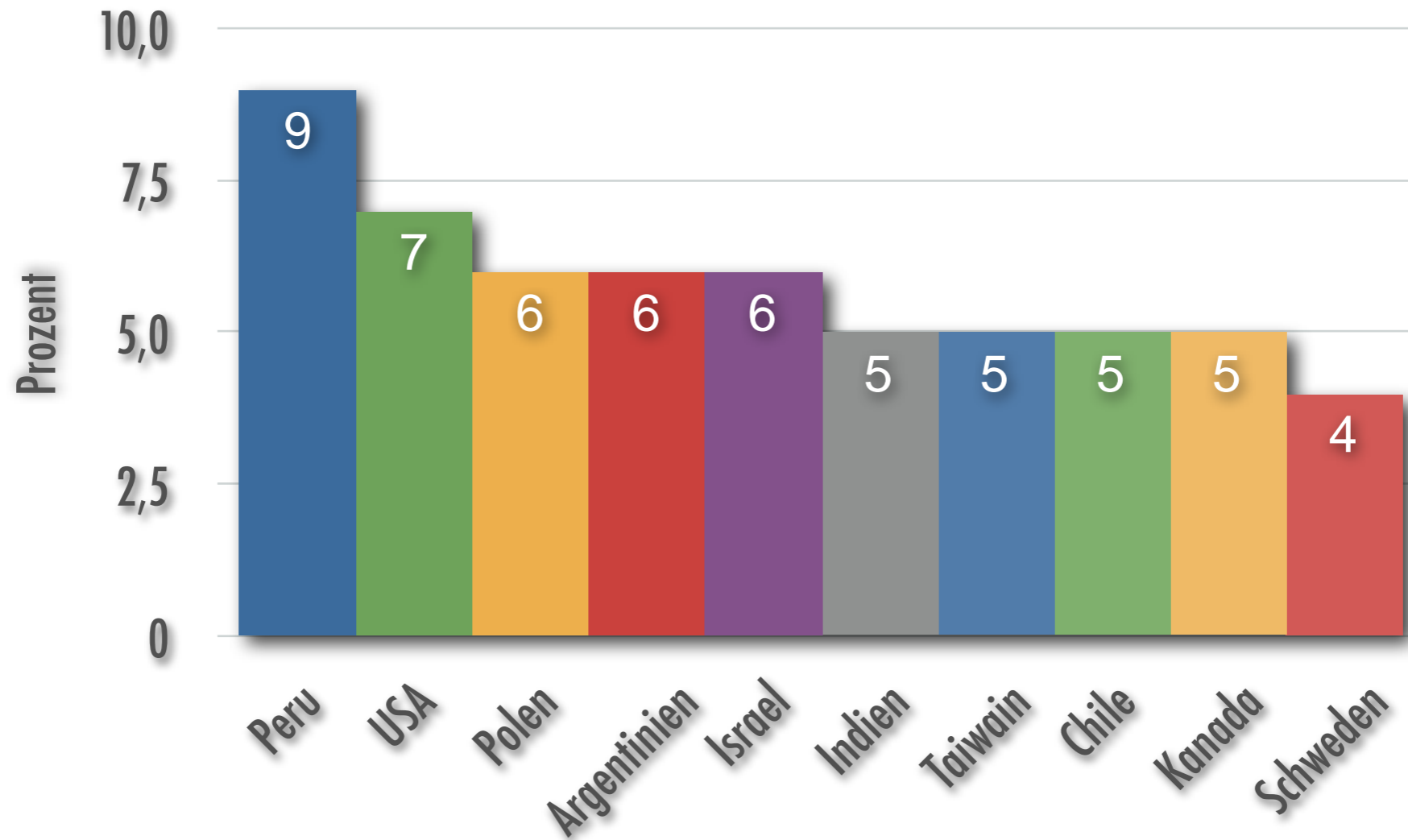
Verwundbarkeit durch Browser-Plugins



Viren und Würmer im Zeitalter des DSL-Booms

- Immer mehr Personen gehen online und können sich Software installieren
- Anzahl der über das Netz missbrauchbaren Dienste auf kaum gewarteten Rechnern steigt
- Missbrauchbare Bandbreite vervielfacht
 - Bandbreite des Anschlusses von Privatrechnern übersteigt oft Firmenanschlüsse
 - Von Würmern genutzte Bandbreite fällt kaum mehr auf
 - Viele Programme testen automatisch auf Updates oder "telefonieren nach Hause", Netzwerkaktivität ohne Nutzeraktivität ist heutzutage nicht mehr "seltsam"
 - In der verfügbaren Bandbreite führt die Mitbenutzung durch Würmer zu keiner merklichen Verlangsamung für den Nutzer

Bot-Quellen



Bot-Rechner in Relation zu Breitbandanschlüssen



Bot-Netzwerke

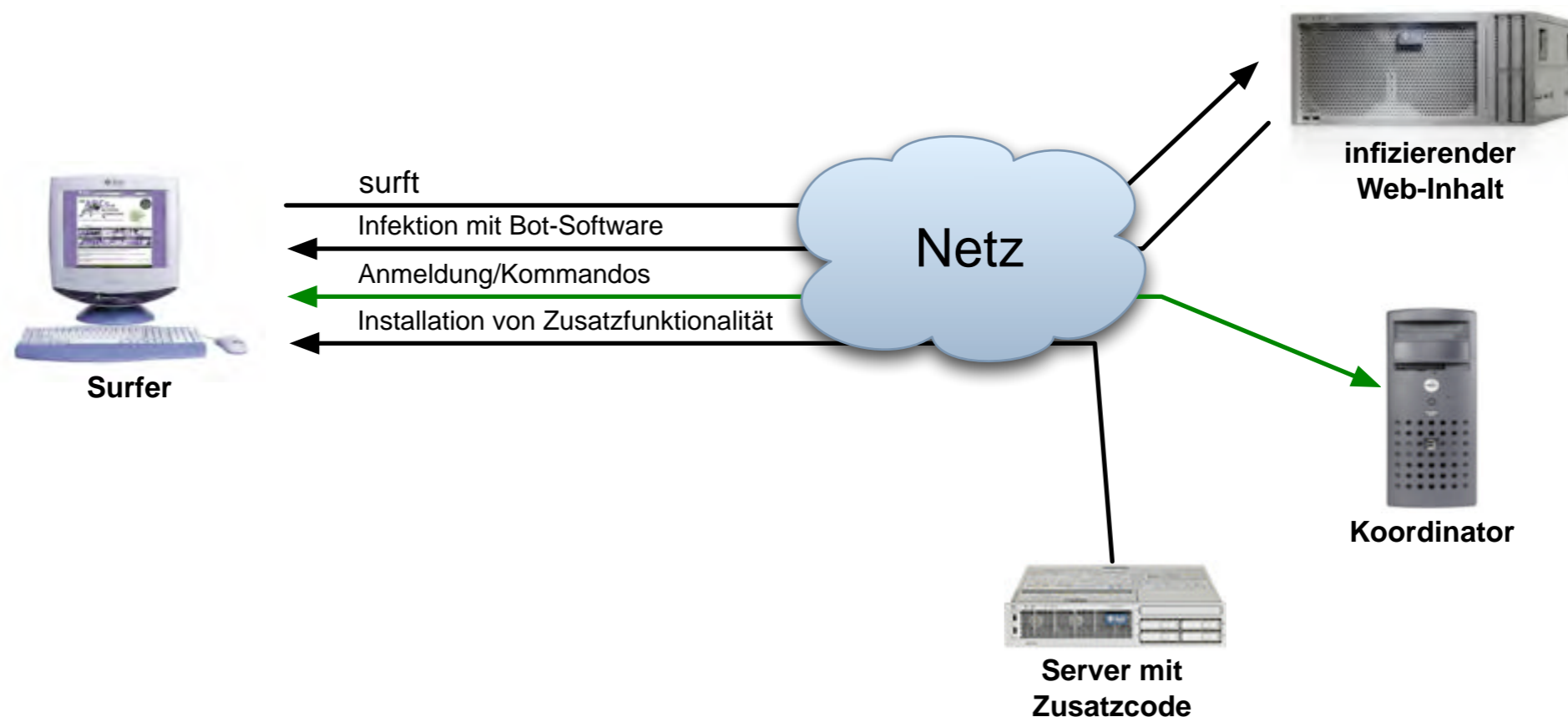
...gemeinsam sind sie stark

Bot-Netzwerke

- Bot-Netzwerke bestehen aus teilweise mehreren zehntausend Bots
- Microsoft's MSRT (Malicious Software Removal Tool) fand Trojaner auf 62% der 5,7 Millionen untersuchten Computer, die Mehrzahl hiervon waren Bots
- Nutzungsrechte können auf dem Schwarzmarkt gekauft werden
 - Exklusiver Zugriff pro Maschine 0,25\$
 - "Shared" Zugriff pro Maschine 0,10\$
- Universelle Werkzeuge für die Verbreitung von Spam, für Denial-of-Service-Angriffe, für das Ausspähen von Daten und das Verbreiten von Daten

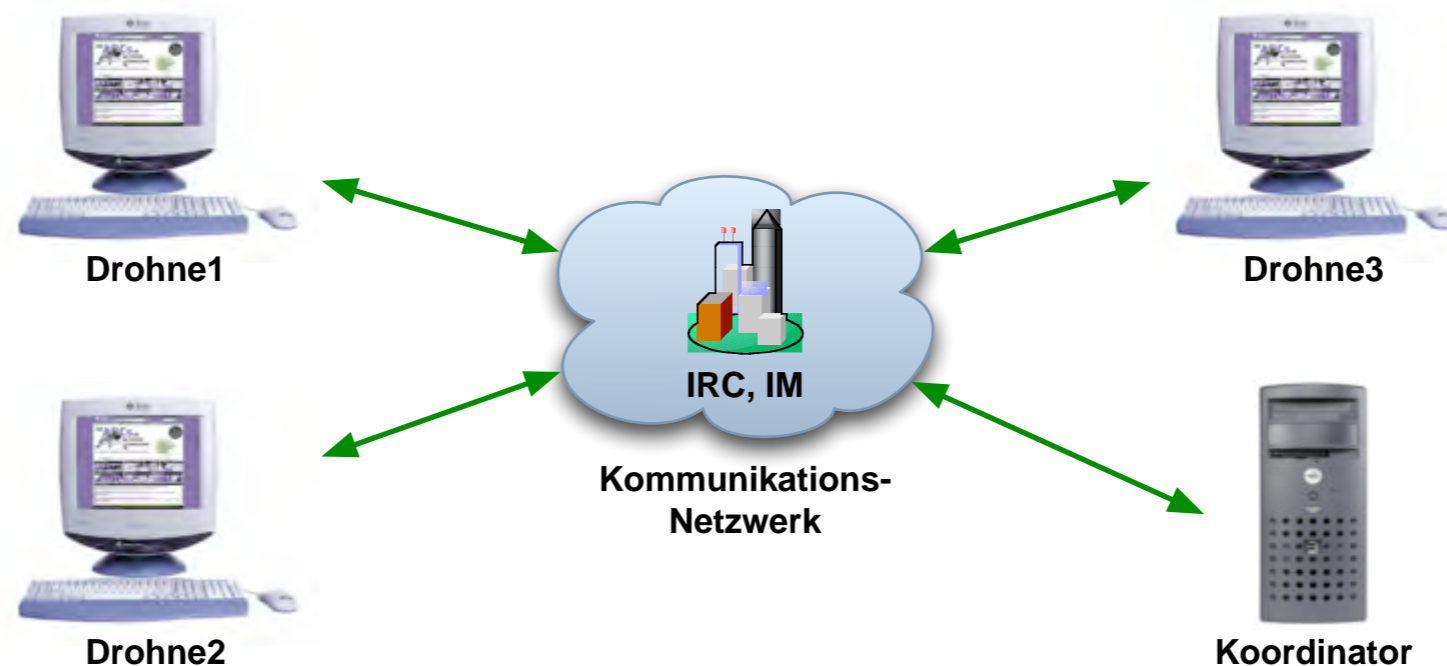
Bot-Netzwerke

- Die installierte Software enthält nur eingeschränkte Funktionalität
- Infizierte Rechner melden sich bereit beim Koordinator
- Koordinator gibt Kommandos, unter anderem zum Nachladen von Funktionalität

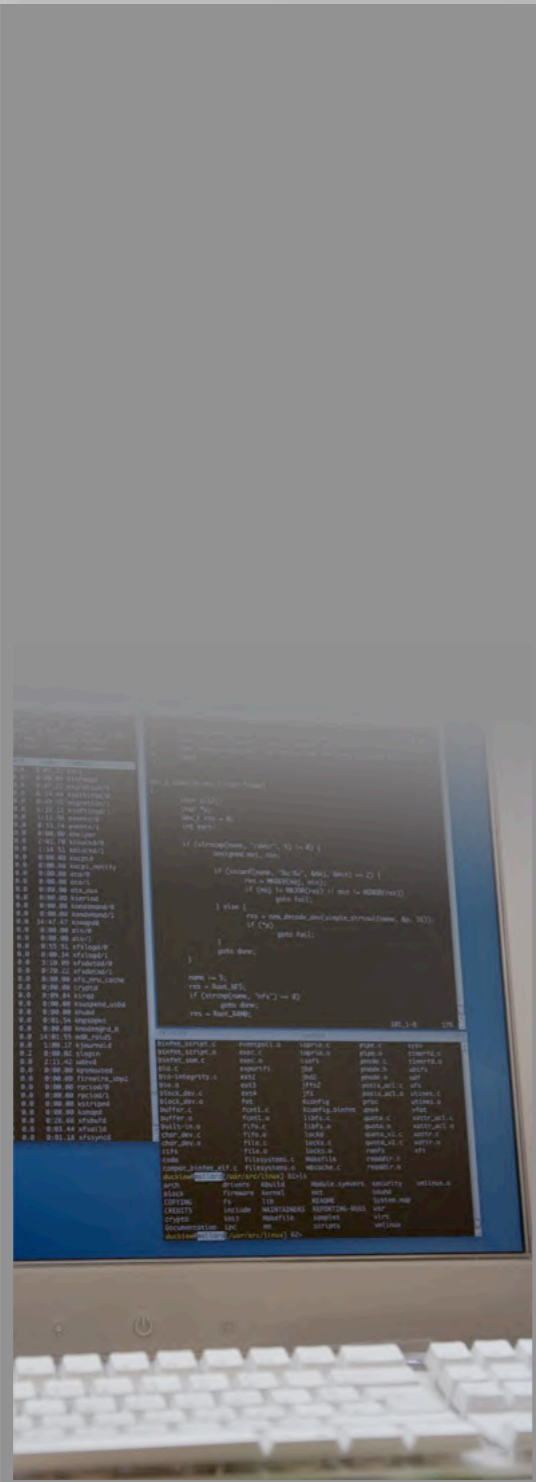


Bot-Netzwerke

- Koordinator will zum einen unerkannt bleiben und kennt zudem nicht die IP-Adressen neuer Drohnen
- Registration über bereits existierende Kommunikationspfade
- IRC, Jabber, P2P-Netzwerke - unauffällig da deren Nutzung nicht unüblich ist
- Ausfallsicher, da skalierenderes und in der Regel redundantes Kommunikationsnetz



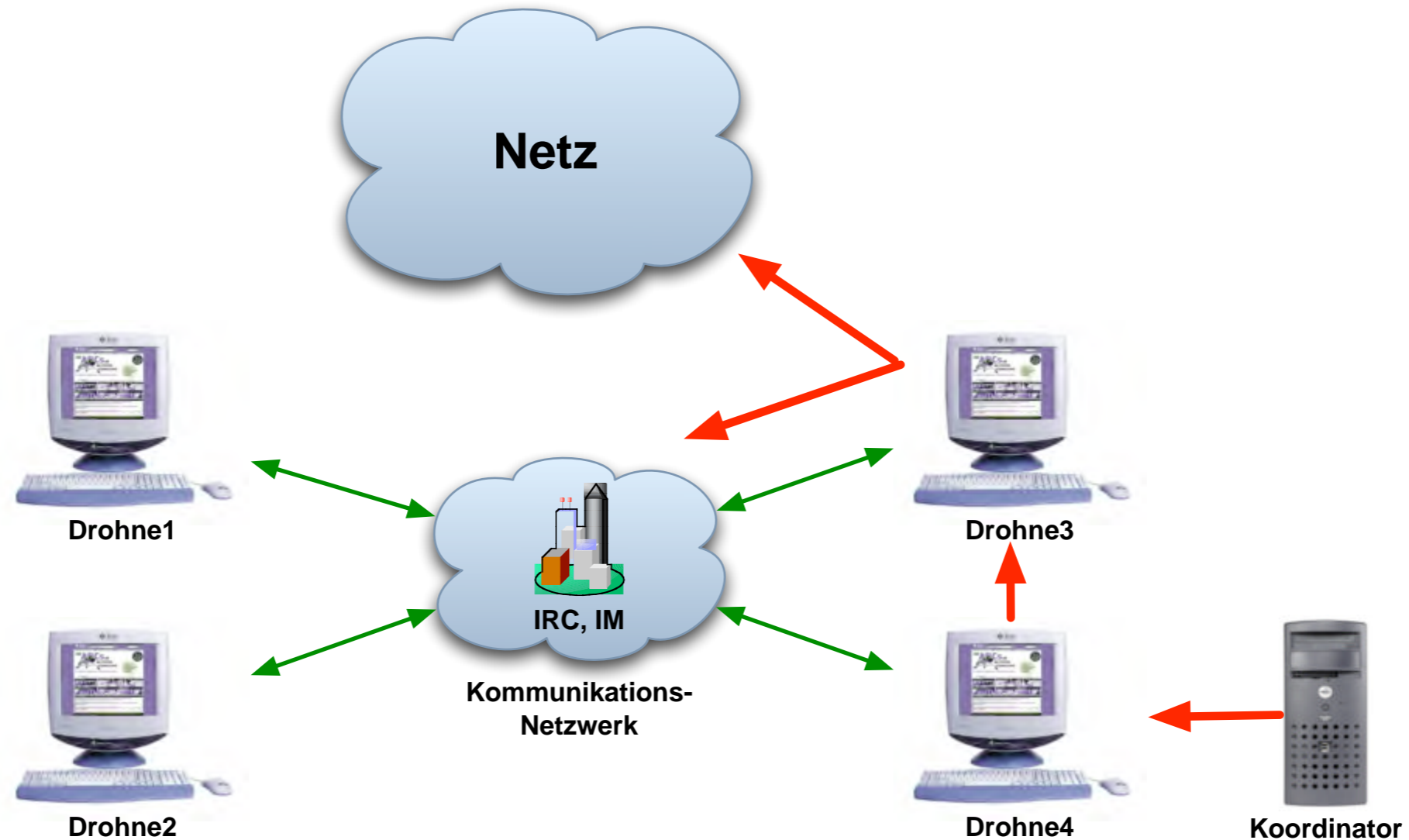
Bot-Software



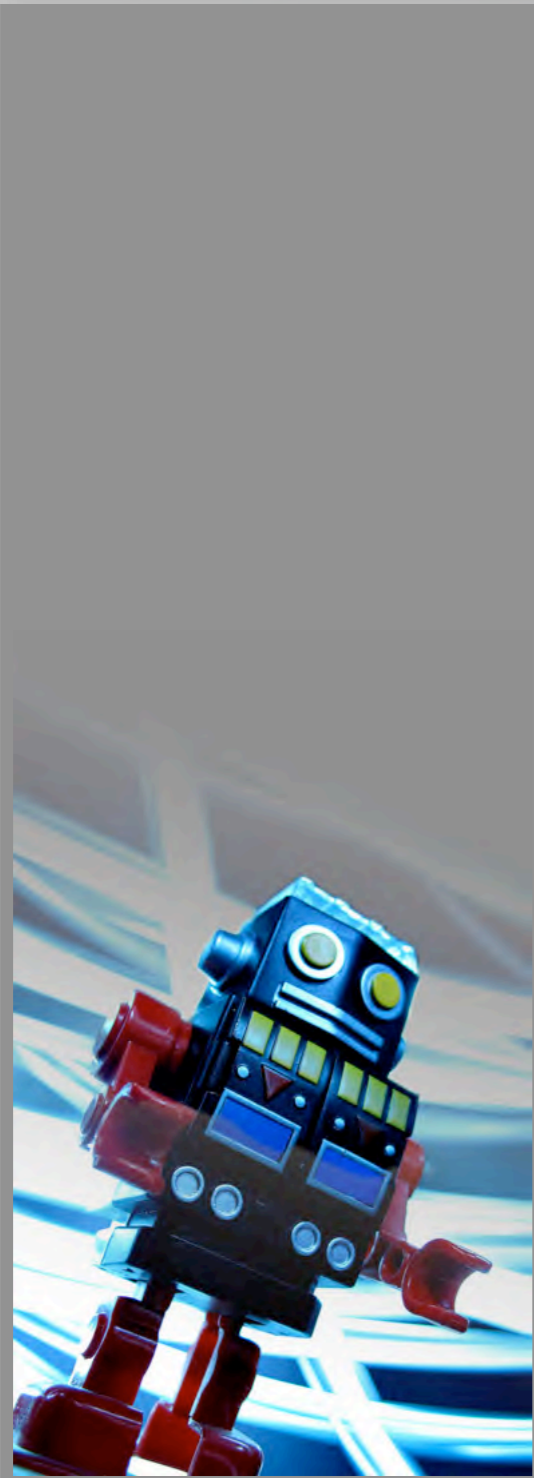
- Datei-Download
- Starten/Stoppen von Programmen
- Infektion/Replikation
- Port-Weiterleitung
- UDP/Ping-Flood
- URL-Besuch
- Keylogging
- Spam-Erzeugung und Versand
- Netzwerk/Portscan
- HTTP-Server
- Socks-Proxy

Bot-Netzwerke

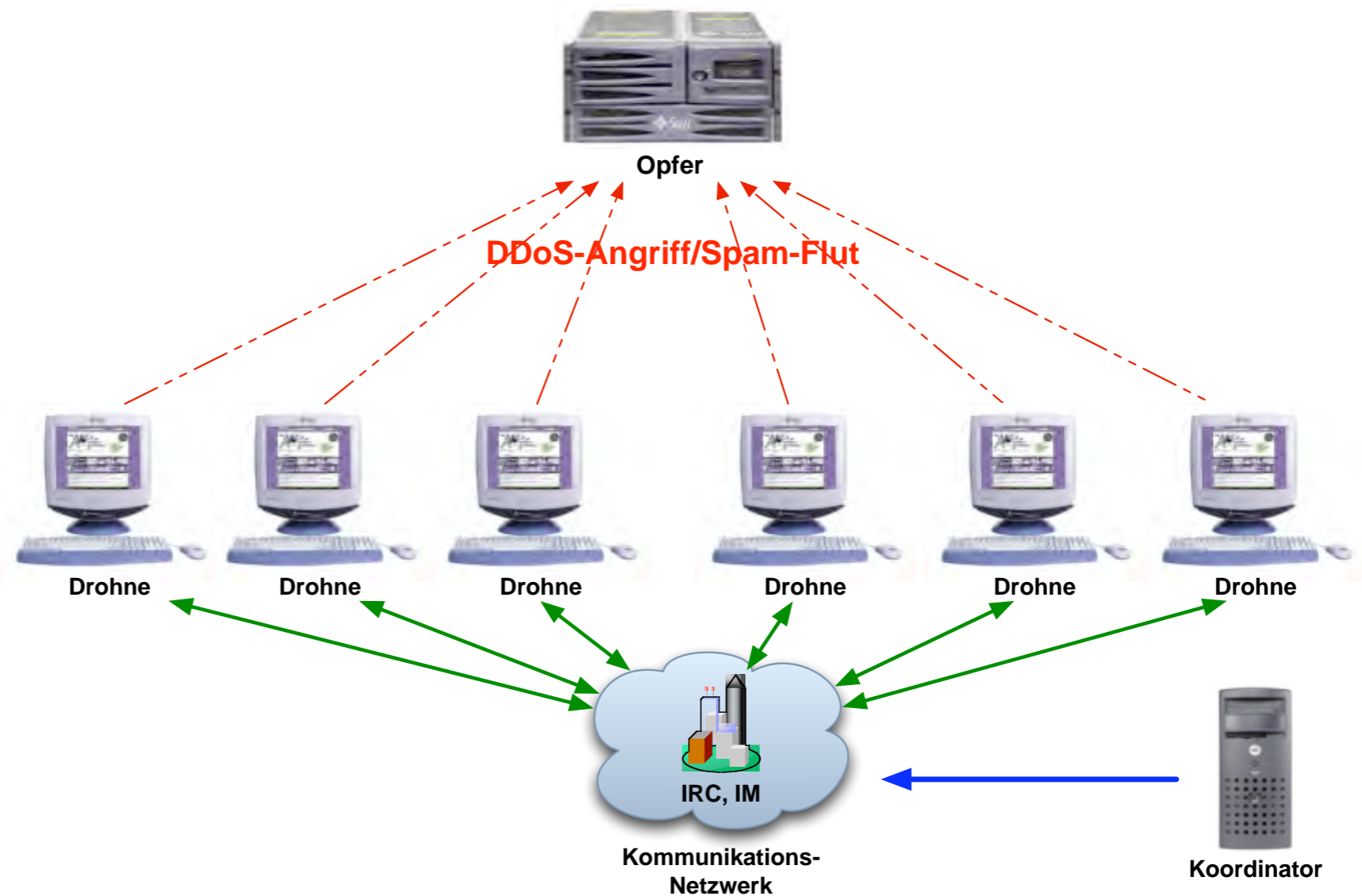
- Durch Proxy-Funktionalität können Identitäten verschleiert werden



Bot-Netzwerke

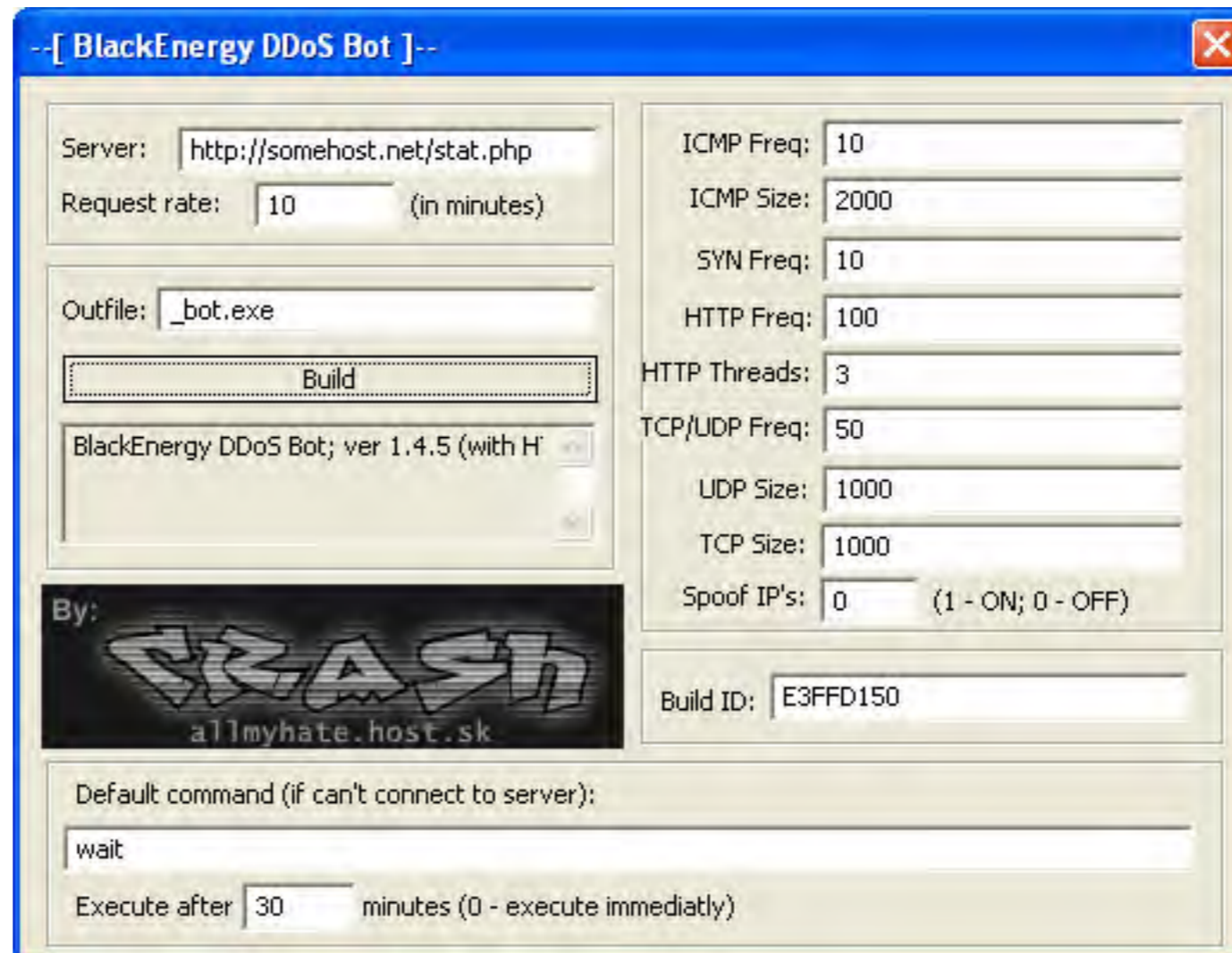


- Anzahl der Drohnen übersteigt die Kapazitäten selbst großer Dienstanbieter











Bot-Steuerung











- Einfache Bots werden mittels Konfigurations-File gesteuert




- Bessere Bots mittels HTTP- oder Windows-GUI

Zupacha  Mini stats


Protocol	Sent Msg	
 B. Spam-bots mail	1493082	80%
 Mirabilis ICQ	184027	10%
 E-Mail	181619	10%
 Web mail	10067	1%
 Aol AIM	809	0%
 Web forum	201	0%
 Yahoo! IM	189	0%
 Google Talk	3	0%
Totally Sent : 1,869,997		

Service name	Sent Msg
 mail.yahoo.com	5072 50%
 mail.google.com/mail	3240 32%
 hotmail.msn.com	966 10%
 webmail.aol.com	616 6%
 Mail.ru	117 1%
 rambler.ru	56 1%
 comcast.net	0 0%
 mail.com	0 0%
 lycos.com	0 0%
 earthlink.net	0 0%
 care2.com	0 0%
Web mail Sent : 10067	



Topic reply:

New topic messages:



Topic reply:

New topic messages:

Forum messages totally: **201**

Top 20 Countries [\(see all\)](#)

Country	Rating
 Germany	10602 95%
 Russia	179 2%
 United States	81 1%
 Austria	60 1%
 France	26 0%
 Switzerland	24 0%
 Poland	19 0%
 Spain	19 0%
 United Kingdom	17 0%
 Hungary	15 0%
 Netherlands	10 0%
 Czech Republic	9 0%
 Belgium	7 0%
 Mexico	6 0%
 Brazil	5 0%
 Iraq	5 0%
 Italy	5 0%
 Slovakia	5 0%
 Turkey	5 0%
 Greece	5 0%
Totally: 52	

Top 10 new countries today

Country	Rating
 Germany	25 93%
 Czech Republic	1 4%
 Russia	1 4%
totally: 27	

Top 10 Countries order by bot's reports

Country	Rating
 Germany	779693 93%
 Russia	16807 2%
 United States	11196 1%
 Austria	5025 1%
 France	3452 0%
 Spain	3226 0%
 Poland	1943 0%
 Switzerland	1693 0%
 Hungary	1474 0%
 United Kingdom	1411 0%
Totally bot's reports: 838750	

Top 10 bot versions

Bot version	Rating
 3.2.7	11160 100%
Totally: 1	

Sumarize

Bot's count: **11160**

Today new bots: **350**

All New bot today: 27

Today Bot reports: **5596**


Percent Live bot's: **50%**

Bot reports: **838750**

Oldest bot has: **19** days






Zunker / Zupacha


[statistics] [control] [help]
[Loader] Zupacha
[Control] [Template Editor]

Zupacha  Template Editor

Create a new template

Name: Template type: Go!
 E-Mail

	Template name	Msg count	Size	Action with task
	Type: IM			
	IM	1	162	Delete Edit
	Type : Mail			
	Mail	1	164	Delete Edit
	Type : Templates for spam bots			
	Bots	1	141	Delete Edit
	Type : Templates for WEB Forums			
	Type : Templates for WEB Mail Services			
	Webmail	1	162	Delete Edit

Edit template:
 **Bots** | Messagess —1 | Size — 141 bytes | Add: Prefix or Suffix

Type: Spam Bot mail Prefix.1: body [\(Remove message\)](#)

In diesem selbstentpackenden Archiv finden Sie die Fot
erfolgreichen Mitarbeitern <http://www.>

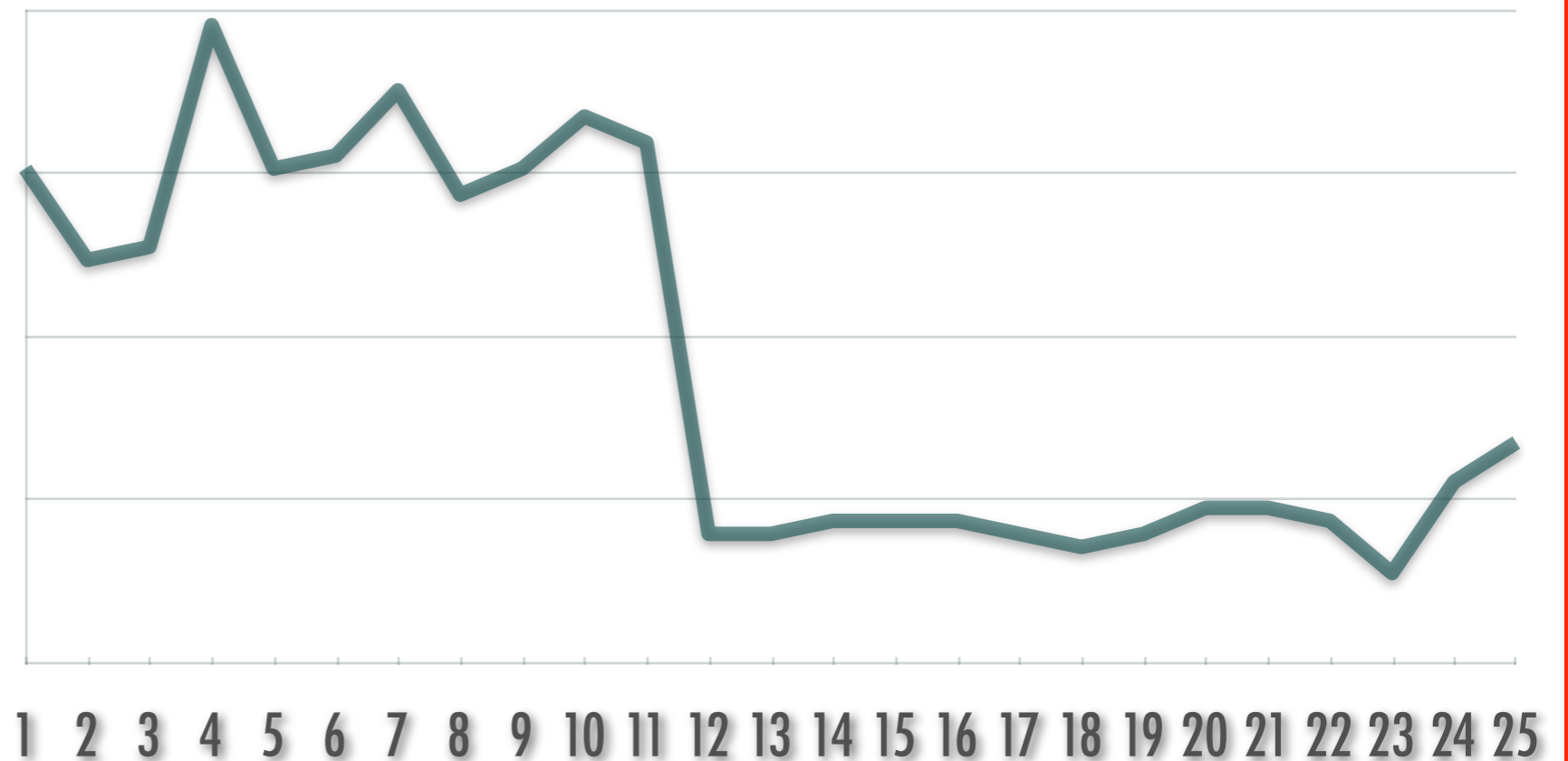
On-typing Letter/IM Example.

Unplug McColo



- Colocation-Anbieter mit überproportional hoher Anzahl von Blackhats
- Wurde am 11. November "abgeklemmt"
- Botnetz-Drohnen laufen/liefen ohne Verbindung zur Kommandozentrale

November 2008



Zukunft von Bot-Netzwerken

- Intelligente DDoS-Angriffe
- Intelligente Spam-Drohnen
- Echte P2P-Netzwerke
- Verschlüsselte Kommando-Kommunikation
- Schnelle Modifikation von Taktik und Technologie
- Fast Flux Hosting



Handelswaren auf dem "Schwarzmarkt"

Platz	Ware/Dienst	Anteil	Preis
1	Bankkonto	22%	\$10 - \$1000
2	Kreditkarte	13%	\$0.40 - \$20
3	Komplette Identität	9%	\$1 - \$15
4	eBay Account	7%	\$1 - \$8
5	Betrug	7%	\$2,50-\$50/Woche Hosting
6	Mailer	6%	\$1 - \$10
7	E-Mail Adressen	5%	\$0,83/MB - \$10/MB
8	E-Mail Passwörter	5%	\$4 - \$30
9	Drop	5%	10% - 50% des Betrags
10	Proxies	5%	\$1.50 - \$30

The End

